

## ZARZĄDZENIE NR6/2009

### DYREKTORA TATRZAŃSKIEGO PARKU NARODOWEGO

Z DNIA 22 MAJA 2009 R.

#### W SPRAWIE RUCHU PIESZEGO, ROWEROWEGO ORAZ UPRAWIANIA NARCIARSTWA NA TERENIE TATRZAŃSKIEGO PARKU NARODOWEGO

Na podstawie art. 15 ust. 1 pkt 15 i art. 102 ust. 2 ustawy z dnia 16 kwietnia 2004 r. o ochronie przyrody (Dz. U. 2004 r. Nr 92 poz. 880) oraz na podstawie art. 54 ust. 1 ustawy z dnia 18 stycznia 1996 r. o kulturze fizycznej (Dz.U.2001 r. Nr 81 poz. 889 t. jedn. ze zm.)  
oraz

biorąc pod uwagę, że:

przebywanie na obszarach udostępnionych do ruchu turystycznego, rowerowego oraz narciarskiego może być niebezpieczne dla zdrowia i życia,  
decyzje dotyczące wyjścia w Tatry turysta podejmuje samodzielnie w oparciu o własne doświadczenie i wskazówki zawarte w komunikatach Tatrzańskiego Parku Narodowego i Tatrzańskiego Ochotniczego Pogotowia Ratunkowego,  
uprawianie turystyki pieszej oraz narciarskiej w Tatrzańskim Parku Narodowym wymaga przygotowania kondycyjnego, posiadania doświadczenia, odpowiedniej wiedzy i wyposażenia lub zapewnienia opieki uprawnionego przewodnika,

zarządza się, co następuje:

### § 1 Przepisy ogólne

1. Zarządzenie określa szlaki oraz trasy udostępniane dla turystyki pieszej, narciarskiej, rowerowej oraz narciarstwa zjazdowego i biegowego, a także sposoby korzystania z nich w celach turystycznych i rekreacyjnych.
2. Na terenie Tatrzańskiego Parku Narodowego udostępnia się:
  - 1) dla ruchu pieszego letniego oraz zimowego, z zastrzeżeniem § 3 – wyznaczone szlaki turystyczne;
  - 2) dla turystyki rowerowej – wyznaczone szlaki rowerowe;
  - 3) dla narciarstwa zjazdowego w tym snowboardu – wyznaczone trasy narciarskie;
  - 4) dla turystyki narciarskiej z zastrzeżeniem § 3 oraz § 6 ust. 1 i 3 – wyznaczone szlaki turystyczne;
  - 5) dla narciarstwa biegowego – wyznaczone trasy biegowe.
3. W okresie funkcjonowania kolei krzeselkowej w Dolinie Goryczkowej udostępnia się dla ruchu pieszego oraz turystyki narciarskiej dojście do dolnej stacji tej kolei, na odcinku Gonciska – Goryczkowa Rówień Wyżnia.
4. Na szlakach turystycznych oraz szlakach przeznaczonych dla turystyki narciarskiej obowiązuje ruch prawostronny.
5. Uprawianie turystyki zimowej pieszej i narciarskiej oraz narciarstwa zjazdowego w Tatrzańskim Parku Narodowym, wymaga uwzględniania zaleceń wynikających z komunikatu o stopniu zagrożenia lawinowego.
6. Wprowadza się ograniczenia w ruchu turystycznym polegające na zamknięciu wszystkich szlaków turystycznych, rowerowych, tras i szlaków narciarskich od zmierzchu do świtu, w terminie od 1 kwietnia do 30 listopada.

7. Wprowadza się ograniczenia w ruchu turystycznym polegające na zamknięciu Jaskini Mroźnej w okresie od 1 listopada do 30 kwietnia.

8. Wprowadza się ograniczenia w ruchu turystycznym polegające na wprowadzeniu ruchu jednokierunkowego na szlakach turystycznych, o których mowa w:

- 1) § 2 pkt 23 na odcinku od drabinki do Polany Pisanej. Ruch na tym odcinku odbywać się będzie w kierunku od drabinki do Polany Pisanej,
- 2) § 2 pkt 25 na odcinku od wejścia do Jaskini Mylnej do Doliny Kościeliskiej. Ruch na tym odcinku odbywać się będzie w kierunku od wejścia do jaskini Mylnej do Doliny Kościeliskiej,
- 3) § 2 pkt 26 na odcinku od wejścia do Jaskini Mroźnej do Doliny Kościeliskiej. Ruch na tym odcinku odbywać się będzie w kierunku od wejścia do Jaskini Mroźnej do Doliny Kościeliskiej,
- 4) § 2 pkt 33 na obejściu kopuły szczytowej Giewontu. Ruch na tym odcinku odbywać się będzie przeciwnie do ruchu wskazówek zegara,
- 5) § 2 pkt 41 na odcinku od przełęczy Zawrat do Koziego Wierchu. Ruch na tym odcinku odbywać się będzie w kierunku wschodnim tj. od przełęczy Zawrat w stronę Koziego Wierchu.

## § 2

### Szlaki turystyczne

Wyznacza się następujące szlaki turystyczne:

- 1) „Droga pod Regłami” na odcinku Dolina Bystrej - Dolina Kościeliska; znaki czarne,
- 2) Kiry - wylot Doliny Lejowej - Siwa Polana - Polana Chochołowska; znaki zielone,
- 3) Dolina za Bramką; znaki zielone,
- 4) Dolina ku Dziurze; znaki niebieskie,
- 5) Dolina Białego; znaki żółte,
- 6) Ścieżka nad Regłami: Kalatówki - Przełęcz w Grzybowcu - Miętusi Przystop - Niznia Polana Kominiarska - Dolina Chochołowska; znaki czarne,
- 7) Ścieżka nad Regłami (Czerwona Przełęcz) - Sarnia Skała; znaki czarne,
- 8) Polana Chochołowska - Bobrowiecki Żleb - Grześ; znaki żółte,
- 9) Bobrowiecki Żleb (od szlaku żółtego) – Bobrowiecka Przełęcz; znaki niebieskie,
- 10) Grześ - Długi Uplaz – Wołowiec - znaki niebieskie,
- 11) Polana Chochołowska - kaplica na Polanie Chochołowskiej - Polana Chochołowska; znaki czarne,
- 12) Polana Chochołowska - Wyżnia Dolina Chochołowska - Rakoń; znaki zielone,
- 13) Polana Chochołowska - Dolina Jarząbca - Trzydniowiński Wierch - Polana Trzydniówka; znaki czerwone,
- 14) Trzydniowiński Wierch - Czubik - Kończysty Wierch; znaki zielone,
- 15) Dolina Chochołowska - Dolina Starorobociańska - Siwa Przełęcz; znaki czarne,
- 16) Wołowiec - Jarząbchy Wierch - Siwy Zwornik; znaki czerwone,
- 17) Dolina Chochołowska - Polana Iwanówka - Iwaniacka Przełęcz - Dolina Kościeliska; znaki żółte,
- 18) Iwaniacka Przełęcz - Ornak - Siwy Zwornik; znaki zielone,
- 19) Dolina Lejowa - Niznia Polana Kominiarska; znaki żółte,
- 20) Dolina Kościeliska - Hala na Stołach; znaki niebieskie,
- 21) Schronisko Ornak - Smreczyński Staw; znaki czarne,
- 22) Kiry - Dolina Kościeliska - Dolina Tomanowa - Chuda Przełęczka - Ciemniak; znaki zielone,
- 23) Dolina Kościeliska - Wąwóz Kraków - Smocza Jama - Polana Pisana; znaki żółte,
- 24) Dolina Kościeliska - Jaskinia Raptawicka; znaki czarne,

- 25) Dolina Kościeliska - Obłazkowa Jama – Jaskinia Mylna – Polana Pisna; znaki czerwone,
- 26) Dolina Kościeliska - Jaskinia Mroźna – Dolina Kościeliska; znaki czarne,
- 27) Dolina Strażyska - Polana Strażyska - Grzybowiec - Wyżnia Kondracka Przełęcz (Giewont);  
znaki czerwone,
- 28) Polana Strażyska - Siklawica; znaki żółte,
- 29) Dolina Kościeliska - Chuda Turnia - Ciemniak - Małołączniak - Pośredni Goryczkowy  
Wierch - Kasprowy Wierch; znaki czerwone,
- 30) Dolina Małej Łąki - Kopa Kondracka; znaki żółte,
- 31) Dolina Małej Łąki - Miętusi Przysłop - Kobylarz - Małołączniak; znaki niebieskie,
- 32) Staników Żleb - Miętusi Przysłop; znaki czerwone,
- 33) Kuźnice - Kalatówki lub Dolne Kalatówki - Kondracka Przełęcz - Giewont; znaki niebieskie,
- 34) Droga na Kalatówki - Klasztor Albertynów; znaki żółte,
- 35) Kondratowa Polana - Przełęcz pod Kopą Kondracką; znaki zielone,
- 36) Kuźnice - Myślenickie Turnie - Kasprowy Wierch; znaki zielone,
- 37) Bulwary Słowackiego - Nosal -Nosalowa Przełęcz - Kuźnice - znaki zielone,
- 38) Nosalowa Przełęcz -Dolina Olczyńska; znaki żółte,
- 39) Kuźnice - Boczań - Przełęcz między Kopami - schronisko „Murowaniec” lub stacja  
IMGW/PAN - Czarny Staw - Zawrat; znaki niebieskie,
- 40) Kuźnice - Dolina Jaworzynki - Przełęcz między Kopami; znaki żółte,
- 41) Kasprowy Wierch - Liliowe - Świnica - Zawrat - Kozi Wierch - Granaty - Buczynowe Turnie  
- Krzyżne; znaki czerwone,
- 42) Schronisko „Murowaniec” - Hala Gąsienicowa - Kasprowy Wierch; znaki żółte,
- 43) Dolina Gąsienicowa (Dolina Sucha Stawiańska) - Liliowe; znaki zielone,
- 44) Sucha Woda – Hala Gąsienicowa; znaki czarne,
- 45) Stacja IMGW/PAN - Dolina Gąsienicowa (dolna stacja kolei linowej „Gąsienicowa”) -  
Świnicka Przełęcz; znaki czarne,
- 46) Zielony Staw Gąsienicowy - Karb; znaki niebieskie,
- 47) Czarny Staw Gąsienicowy - Mały Kościelec - Karb - Kościelec; znaki czarne,
- 48) Kozia Dolinka - Zadni Granat; znaki zielone,
- 49) Zmarzły Staw - Kozia Dolinka - Kozia Przełęcz - Dolina Pięciu Stawów Polskich -  
Szipiglasowa Przełęcz - Dolina za Mnichem - Morskie Oko; znaki żółte,
- 50) Szipiglasowa Przełęcz - Szipiglasowy Wierch; znaki żółte,
- 51) Kozia Dolinka - Żleb Kulczyńskiego - Przełęczka nad Buczynową Dolinką; znaki czarne,
- 52) Czarny Staw Gąsienicowy - Skrajny Granat; znaki żółte,
- 53) Schronisko „Murowaniec” - Dolina Pańszczyca - Przełęcz Krzyżne - Dolina Pięciu Stawów  
Polskich; znaki żółte,
- 54) Jaszczurówka - Dolina Olczyńska - Wielki Kopieniec lub Polana Kopieniec - Toporowa  
Cyrhla; znaki zielone,
- 55) Toporowa Cyrhla - Psia Trawka - Polana pod Wołoszynem - Morskie Oko wschodnia i  
zachodnia strona stawu - Czarny Staw pod Rysami - Rysy; znaki czerwone,
- 56) Małe Ciche – Zazadnia; znaki niebieskie,
- 57) Zazadnia - Dolina Filipka - Rusinowa Polana - Palenica Białczańska; znaki niebieskie,
- 58) Wierch Poroniec - Rusinowa Polana - Gęsia Szyja - Polana Pańszczyca - schronisko  
„Murowaniec”; znaki zielone,
- 59) Dolina Pańszczyca – połączenie pomiędzy szlakiem zielonym a żółtym; znaki czarne,
- 60) Polana pod Wołoszynem - Rusinowa Polana; znaki czarne,
- 61) Palenica Białczańska – Wodogrzmoty Mickiewicza; znaki czerwone,
- 62) Stara Roztoka - Wodogrzmoty Mickiewicza - Nowa Roztoka - Siklawka - Dolina Pięciu  
Stawów Polskich; znaki zielone,
- 63) Dolina Roztoki (Rzeżuchy) - Dolina Pięciu Stawów Polskich; znaki czarne,
- 64) Dolina Pięciu Stawów Polskich - Kozi Wierch; znaki czarne,

- 65) Zawrat - Dolina Pięciu Stawów Polskich - Świstówka Roztocka - Morskie Oko; znaki niebieskie,  
66) Czarny Staw pod Rysami - Mięguszowiecka Przełęcz pod Chłopkiem; znaki zielone,  
67) Dolina za Mniczem - Wrota Chałubińskiego; znaki czerwone.

### § 3

#### Zimowa turystyka piesza

1. Na szlakach turystycznych, na których uprawiana jest turystyka zimą, obowiązują znaki letnie. Z zastrzeżeniem § 3 ust. 5, w okresie zalegania pokrywy śnieżnej szlaki turystyczne nie są dodatkowo oznakowane.
2. Szlaki, o których mowa w § 3 ust. 1 nie są utrzymywane, ani też zabezpieczane przed niebezpieczeństwami. Poruszanie się po nich wymaga uwzględniania zaleceń wynikających z komunikatu o stopniu zagrożenia lawinowego oraz komunikatu turystycznego Tatrzańskiego Parku Narodowego, umiejętności oceny zagrożenia lawinowego w terenie, a także posiadania odpowiedniej wiedzy, używania sprzętu i wyposażenia umożliwiającego poruszanie się w Tatrzańskim Parku Narodowym w warunkach zimowych lub zapewnienia opieki uprawnionego przewodnika.
3. W okresie zalegania pokrywy śnieżnej korzystanie ze szlaków położonych powyżej górnej granicy lasu wymaga dokładnej znajomości ich przebiegu.
4. Uprawianie turystyki zimowej na szlakach położonych powyżej górnej granicy lasu może odbywać się z ewentualnym odstępstwem od ich przebiegu w najbliższej odległości, zapewniającej bezpieczeństwo poruszania się.
5. Dodatkowemu oznakowaniu podlegają następujące szlaki turystyczne:
  - 1) Zimowy wariant szlaku Włosienica – Morskie Oko (szlak czerwony);
  - 2) Zimowy wariant dojścia do schroniska PTTK w Dolinie Pięciu Stawów Polskich z Doliny Roztoki (szlak czarny);
  - 3) Szlak turystyczny na odcinku Przełęcz między Kopami – Murowaniec - Mokra Jama (szlak niebieski i żółty);
6. W okresie od 1 grudnia do 31 maja zamyka się dla ruchu turystycznego ze względu na ochronę przyrody następujące odcinki szlaków turystycznych:
  - 1) Przełęcz w Grzybowcu – Wyżnia Kondracka Przełęcz;
  - 2) Dolina Tomanowa – Chuda Przełęczka;
  - 3) Dolina Pięciu Stawów Polskich – Świstówka Roztocka - Morskie Oko.

### § 4

#### Turystyka rowerowa

1. Wyznacza się następujące szlaki rowerowe:
  - 1) „Droga pod Regłami”: od „Murowanicy” w Dolinie Bystrej do Siwej Polany w Dolinie Chochołowskiej,
  - 2) droga w Dolinie Chochołowskiej od Siwej Polany do schroniska na Polanie Chochołowskiej;
  - 3) droga: Kuźnice - schronisko na Polanie Kalatówki,
  - 4) droga: Dolina Suchej Wody - schronisko „Murowaniec” na Hali Gąsienicowej,
  - 5) droga: Małe Ciche – Zazadnia – Wierch Poroniec – Zgorzelisko – Tarasówka,
  - 6) droga: Małe Ciche – Lichajówki – Murzasichle.
2. Na szlakach wymienionych w § 4 ust. 1 obowiązuje pierwszeństwo ruchu pieszego.

### § 5

#### Narciarstwo zjazdowe

1. Wyznacza się następujące trasy narciarskie oraz nartostrady:

- 1) trasa narciarska w Dolinie Suchej Stawiańskiej (Kocioł Gąsienicowy),
- 2) trasa narciarska w Dolinie Goryczkowej,
- 3) trasa narciarska na północnym stoku Nosala,
- 4) półko narciarskie na Hali Gąsienicowej przy „Betlejemce”,
- 5) półko narciarskie na Polanie Chochołowskiej,
- 6) półka narciarskie na Kalatówkach i w Suchym Żlebie,
- 8) nartostrada z Doliny Goryczkowej do Kuźnic.

2. Narciarstwo zjazdowe można również uprawiać na „nie zorganizowanym terenie narciarskim” szczegółowo oznaczonym w załączniku nr 1 do niniejszego zarządzenia.

## **§ 6**

### **Turystyka narciarska**

1. Niezależnie od postanowień § 1 ust. 2 pkt. 4 wyznacza się tereny przeznaczone do uprawiania turystyki narciarskiej określone na załącznikach 1, 2 i 3 do niniejszego zarządzenia.
2. Na terenach przeznaczonych do uprawiania turystyki narciarskiej określonych na załącznikach 1, 2 i 3 zabrania się ruchu pieszego.
3. Na terenach przeznaczonych do uprawiania turystyki narciarskiej określonych na załącznikach 1, 2 i 3 oraz szlakach udostępnionych dla turystyki narciarskiej obowiązuje pierwszeństwo ruchu podejściowego.
4. Jeżeli szlak został udostępniony równocześnie dla turystyki pieszej oraz narciarskiej, obowiązuje zasada pierwszeństwa ruchu pieszego.
5. Szlaki turystyczne Myślenickie Turnie – Kasprowy Wierch oraz Dolina Gąsienicowa (Dolina Sucha Stawiańska) – Liliowe udostępnia się wyłącznie do podejścia.
6. Turystyka narciarska może być uprawiana pod warunkiem występowania pokrywy śnieżnej, zabezpieczającej roślinność i glebę przed oddziaływaniem narciarstwa.

## **§ 7**

### **Narciarstwo biegowe**

Wyznacza się trasy dopuszczone do uprawiania narciarstwa biegowego:

- 1) trasy biegowe w Kościelisku Kirach;
- 2) trasy biegowe w rejonie Średniej Krokwi;

## **§ 8**

### **Przepisy końcowe**

1. Traci moc zarządzenie nr 3/2009 z dnia 5 lutego 2009 r. w sprawie ruchu pieszego, rowerowego oraz uprawiania narciarstwa na terenie Tatrzańskiego Parku Narodowego,
2. Zarządzenie wchodzi w życie z dniem 22 maja 2009 r.

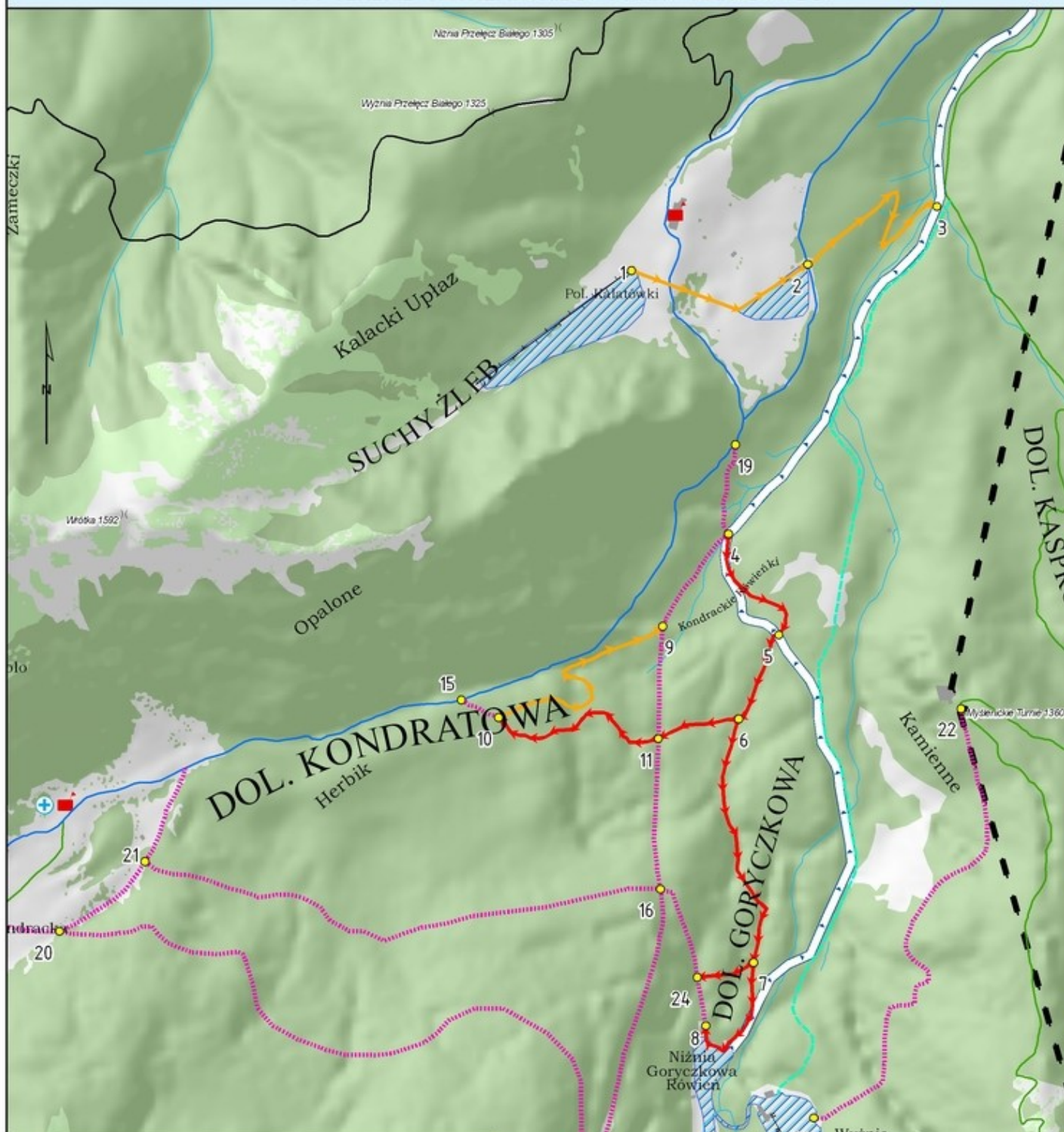








ZAŁĄCZNIK NR 2 DO ZARZĄDZENIA DYREKTORA TPN  
W SPRAWIE RUCHU PIESZEGO, ROWEROWEGO ORAZ UPRAWIANIA NARCIARSTWA  
NA TERENIE TATRZAŃSKIEGO PARKU NARODOWEGO



**Legenda**

Skala 1:10 000

**Turystyka narciarska**

- szlak narciarski dwukierunkowy
- szlak narciarski jednokierunkowy do podejścia
- szlak narciarski jednokierunkowy do zjazdu

**Narciarstwo zjazdowe i snowboard**

- nartostrada
- trasa narciarska
- obszar udostępniony dla narciarstwa (nie zorganizowany teren narciarski)

**Turystyka piesza**

- szlak turystyczny pieszy
- podejście do dolnej stacji wyciągu





# ZAŁĄCZNIK NR 3 DO ZARZĄDZENIA DYREKTORA TPN W SPRAWIE RUCHU PIESZEGO, ROWEROWEGO ORAZ UPRAWIANIA NARCIARSTWA NA TERENIE TATRZAŃSKIEGO PARKU NARODOWEGO

Skala 1:15 000

